



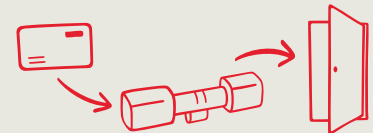
exivo:
Ganz einfach
Zutrittskontrolle

Einfach.
Komfortabel.
Individuell.



Team exivo präsentiert: Komfortable Zutrittskontrolle. Einfache Sicherheit. Individuelle Lösung

„EXIVO IST DIE IDEALE LÖSUNG, WENN SIE GANZ EINFACH UND SICHER DEFINIEREN WOLLEN, WER WANN WELCHE TÜR ÖFFNEN DARF ODER AUCH NICHT. SO KÖNNEN SIE SICH SORGENFREI UM IHR GESCHÄFT KÜMMERN.“



Tom ist unser Macher

und sucht ständig nach pragmatischen und praxisgerechten Lösungen, um für mehr Sicherheit zu sorgen. Seine Überzeugung: „Die Tür, die wir nicht absichern können, muss mir erst mal jemand zeigen.“

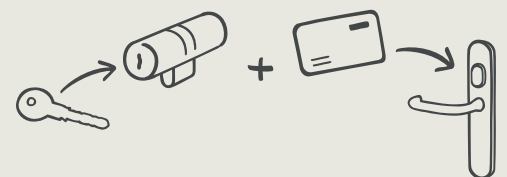


Marc steht auf Bits and Bites

und ist unser Spezialist in Sachen IT. Was er nicht über sein Smartphone bedienen kann, existiert für ihn nicht. Seine Überzeugung: „Nur was einfach funktioniert, wird auch konsequent eingesetzt.“

„ES GIBT SICHERHEITSVORSCHRIFTEN, DIE MAN NUR MIT EINER ZUTRITTSLÖSUNG KONSEQUENT ERFÜLLEN KANN. MIT EXIVO GEHT DAS EINFACH, SCHNELL UND VÖLLIG STRESSFREI.“

„MIT EXIVO PRÄSENTIERT DER LANGJÄHRIGE TECHNOLOGIE- UND BRANCHENFÜHRER IM BEREICH DER SICHERHEITSTECHNIK EINE MASSGESCHNEIDERTE ZUTRITTSLÖSUNG FÜR KLEINE UND MITTELSTÄNDISCHE UNTERNEHMEN.“



Sarah ist das Organisationsgenie

im Team exivo. Sie steht wie keine andere für Effizienz und Kostendisziplin. Ihre Haltung: „Sicherheit ist unser wertvollstes Gut. Deshalb müssen Sicherheitslösungen aber nicht zwangsläufig viel kosten!“

Wir – das Team exivo – stehen dabei stellvertretend für die zentralen Eigenschaften von exivo: die einfache Planung und Montage, den komfortablen und stressfreien Betrieb sowie das planbare und transparente Abrechnungs- und Servicemodell. Aber auch für die vielen anderen Vorteile, die wir Ihnen mit exivo

anbieten. Ein System, in das die langjährige und weltweite Erfahrung von dormakaba als Anbieter industrieller Zutrittslösungen eingeflossen ist. Damit auch Ihr Unternehmen ganz einfach von der Sicherheit, dem Komfort und der Flexibilität einer umfassenden Zutrittskontrolle profitieren kann.

Sie wollen mehr über exivo erfahren? Dann besuchen Sie einfach unsere Website www.dormakaba.com/exivo. Wir freuen uns auf Sie, Ihr Team exivo

exivo:

Neu. Anders. Sicher. Und vor allem: ganz einfach und komfortabel

Sie haben das Gefühl, dass Ihre Büroräume nicht ausreichend abgesichert sind?
Sie wissen nicht, ob noch Schlüssel im Umlauf sind, von denen Sie nichts ahnen?
Es gibt Personen, die Ihr Büro durchaus selbstständig betreten dürfen – aber eben nicht tagtäglich und rund um die Uhr?

Vielleicht verfügen Sie über Räumlichkeiten, die besonders abgesichert werden müssen, weil darin sensible Daten, Kundenakten oder nicht frei zugängliche Stoffe lagern? Gibt es besondere Sicherheitsvorschriften, die Sie einhalten müssen? Oder wollen Sie abends einfach beruhigt in den Feierabend gehen können?





Ganz gleich, welches Sicherheitsbedürfnis Sie bewegt und welche Aufgabe eine Zutrittslösung für Sie erledigen soll – mit exivo ist eines sicher: Es geht ganz einfach und komfortabel.

Kritische Türen werden mit elektronischen und kabellosen Schließkomponenten in bewährter Qualität gesichert und überwacht. Die Bedienung über Zutrittsmedien sorgt für hohe Flexibilität und ein höchstes Maß an Sicherheit, da die Zutrittsrechte jedes einzelnen Mitarbeiters jederzeit geändert oder entzogen werden können. Alle anderen Türen sichern Sie wie gewohnt mit Schlüsseln und mechanischen Schließsystemen, die Sie auch mit exivo verwalten können.



exivo wird über die webbasierte exivo Plattform betrieben, auf die Sie und bei Bedarf Ihr exivo Partner Zugriff haben. Sie entscheiden dabei, welche Aufgaben Sie selbst übernehmen und was Ihr exivo Partner für Sie erledigen soll.

Es wird kein Server, kein Extra-Rechner und keine Extra-Software vor Ort benötigt. Denn exivo haben wir speziell für Unternehmen entwickelt, die eine Zutrittslösung benötigen, aber keine Zeit mit der Betreuung verlieren wollen.

Schließlich kümmern Sie sich am liebsten um Ihr Kerngeschäft – und nicht um die Organisation von Zutrittslösungen. Übrigens: Selbst wenn Ihr exivo Partner den kompletten Betrieb für Sie übernimmt, erleben Sie keine bösen Überraschungen und haben jederzeit volle Kostensicherheit – dank definierter Betriebs- und Servicetarife.



So einfach:
6 Vorteile im Überblick



Einfach geplant.
Schnell montiert

✓ Seite 8

1

2

Einfach in der Bedienung.
Komfortabel im Betrieb

Seite 9



Einfacher Service.
Schnelle Lösung

✓ Seite 10

3

4

Einfache Abrechnung.
Volle Transparenz

Seite 11



Einfache Erweiterung.
Umfassende Sicherheit

✓ Seite 12

5

6

Einfach up to date.
Immer sicher

Seite 13



1

Einfach geplant. Schnell montiert

- Einfache Planung und Konfiguration über die webbasierte exivo Plattform
- Schneller Einbau ohne Betriebsunterbrechung
- Unkomplizierte Inbetriebnahme, da durch die zentrale exivo Plattform vor Ort weder eine besondere Software noch ein Server benötigt werden

Ihr exivo Partner kann die Anlage schon vor der Montage, direkt nach der Bestellung, „digital“ einrichten. Das geht ganz einfach dank der zentralen exivo Plattform. Er kann vorab schon Nutzer anlegen und Rechte vergeben. Einfach Grundriss hochladen, Komponenten einsetzen, Nutzer anlegen. Und so ist die Anlage direkt nach Montage der Komponenten betriebsbereit. Einfacher und schneller kann Sicherheit kaum sein.





2

Einfach in der Bedienung. Komfortabel im Betrieb

- Stressfreier „Full-Service“-Betriebkomplett durch Ihren exivo Partner oder auf Wunsch auch durch Sie selbst
- Rechtevergabe und -änderung über die intuitiv bedienbare exivo Plattform
- Ortsunabhängiger Zugriff über das Internet und Kontrolle über Smartphone, Tablet oder PCbenötigt werden

Auch im laufenden Betrieb können ganz einfach neue Nutzer angelegt oder Nutzerrechte verändert werden.

Dank der zentralen exivo Plattform geht das bequem und benutzerfreundlich im Browser ohne die Installation von Software.



3

Einfacher Service. Schnelle Lösung

- Einfache Service-Anforderung an den exivo Partner über die exivo Plattform
- Unkomplizierte Kommunikation mit dem exivo Partner über integrierten Support-Messenger
- Automatische, präventive Statusmeldungen für frühzeitigen Eingriff
- Unmittelbarer Zugriff auf die Störmeldung der Komponenten durch den exivo Partner und Problemlösung aus der Ferne möglich

Wenn mal eine Frage auftaucht oder ein Fehler behoben werden muss – kein Problem. Dank des integrierten Support-Messengers haben Sie einen direkten Draht zu Ihrem exivo Partner, der Sie über die zentrale exivo Plattform auch aus der Ferne sofort kompetent unterstützt.

Die exivo Plattform weist Ihren exivo Partner sogar präventiv darauf hin, wenn demnächst Servicethemen, wie beispielsweise ein Batteriewechsel, anstehen.



Zeitpunkt	Wartung	Status	Wartung	Wartung
28. Nov. 2024 09:07	Wartung	Wartung	Wartung	Wartung
28. Nov. 2024 09:07	Wartung	Wartung	Wartung	Wartung
28. Nov. 2024 09:07	Wartung	Wartung	Wartung	Wartung
28. Nov. 2024 09:07	Wartung	Wartung	Wartung	Wartung
28. Nov. 2024 09:07	Wartung	Wartung	Wartung	Wartung
28. Nov. 2024 09:07	Wartung	Wartung	Wartung	Wartung
28. Nov. 2024 09:07	Wartung	Wartung	Wartung	Wartung
28. Nov. 2024 09:07	Wartung	Wartung	Wartung	Wartung
28. Nov. 2024 09:07	Wartung	Wartung	Wartung	Wartung





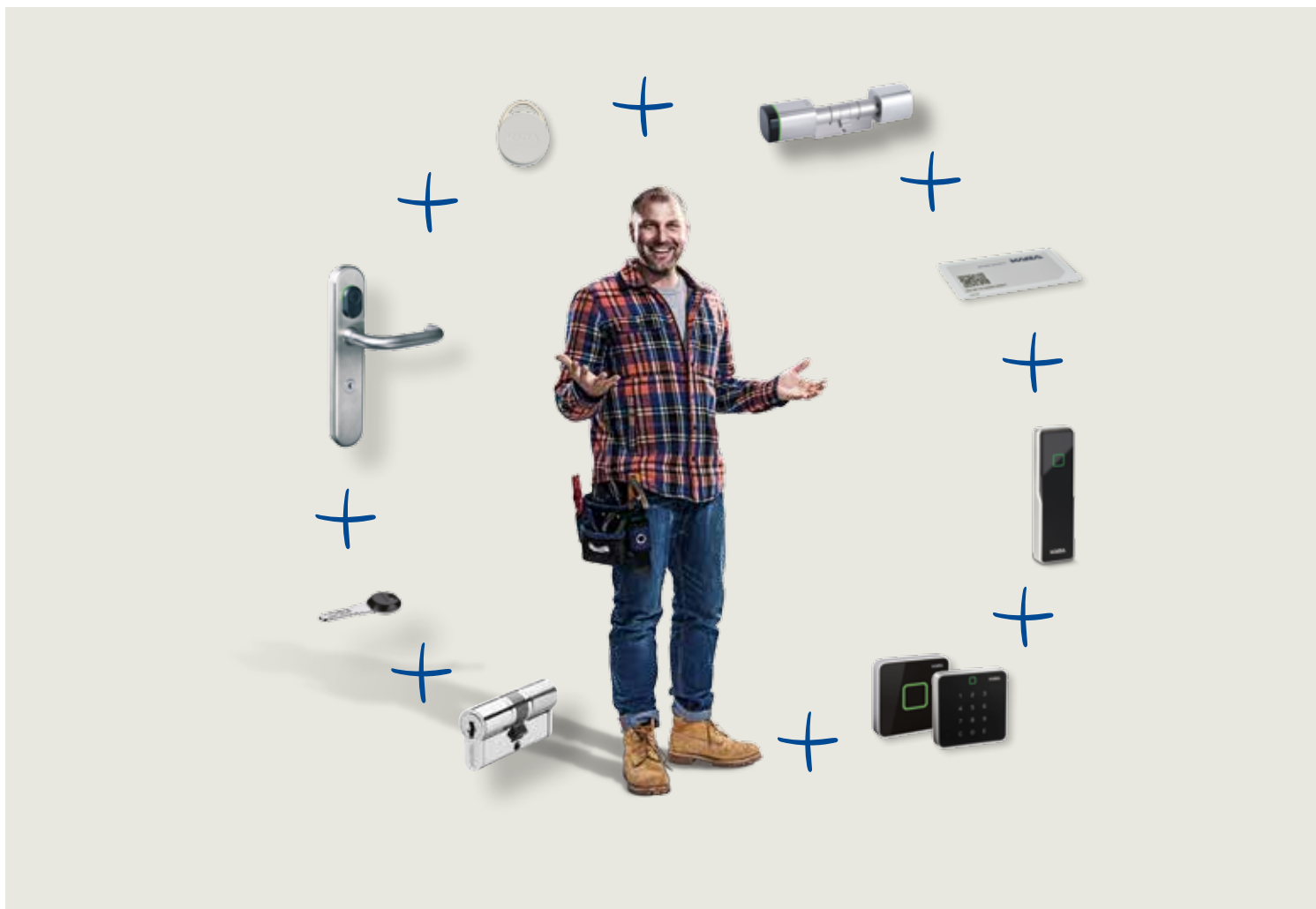
4

Einfache Abrechnung. Volle Transparenz

- Liquiditätsschonend durch geringe Anfangsinvestition
- Planbare Ausgaben durch gleichbleibende monatliche Kosten
- Faire Kostenstruktur, da nur genau das bezahlt wird, was benötigt wird

Sie definieren ganz genau, was Sie benötigen. Und genau das bezahlen Sie auch – nicht mehr und nicht weniger. Es bleiben fixe, gleichbleibende Raten. Das bedeutet für Sie eine komplette Transparenz und Kostensicherheit.





5

Einfache Erweiterung. Umfassende Sicherheit

- Leichte Erweiterung, einfacher Ausbau – das System entwickelt sich mit dem Unternehmen
- Nachrüstbar für jede Tür und andere Zugänge
- Integrierte Verwaltung von Schlüsseln und mechanischen Schließzylindern
- Integrierte Verwaltung von Schlüsseln, Karten und anderen Zutrittsmedien sowie den dazugehörigen Benutzern
- Selbst mechanische Schließanlagen von anderen Anbietern können mit exivo verwaltet werden

Bei Änderungen wie zum Beispiel neuen Sicherheitsanforderungen, neuen Türen oder einer Firmenexpansion: kein Problem. exivo kann jederzeit ganz einfach erweitert werden. Nicht nur um elektromechanische und elektronische Schließkomponenten, auch um mechanische Schlösser, dort wo es Sinn macht. Auch diese Schlösser und Schlüssel verwalten Sie ganz einfach über die exivo Plattform.



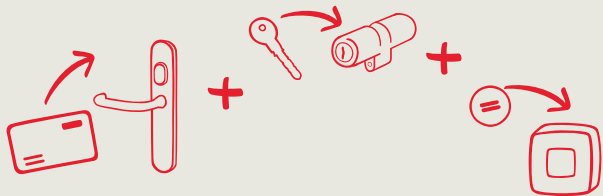
6

Einfach up to date. Immer sicher

- Einfache Funktionserweiterung durch ständigen Ausbau der webbasierten exivo Plattform
- Sofortige Verfügbarkeit von Updates durch die automatische Update-Funktion der zentralen exivo Plattform
- Höchste Sicherheit durch die zentrale Verwaltung der exivo Plattform auf sicheren und geschützten Servern

Das Schöne an exivo: Es wird kein Server, kein Extra-Rechner und keine Extra-Software vor Ort benötigt. Alles läuft über die zentrale exivo Plattform. Und die sorgt dafür, dass Sie jederzeit von allen neuen Funktionen und Updates profitieren. Und das bedeutet eben auch, dass alle Sicherheitsmaßnahmen ständig und automatisch aktualisiert werden.





Bedienung mit Ausweiskarte

Bedienung mit Schlüssel

Bedienung mit RFID-Chip

Das haben Ihre Mitarbeiter von exivo:

- Einfache Nutzung und freie Medienwahl
- Komfortable Bedienung
- Schlüsselverlust ist kein Problem
- Rechte können kurzfristig angepasst werden, beispielsweise wenn jemand außerhalb der Öffnungszeiten die Räume betreten muss oder temporäre Mitarbeiter, Besucher o.Ä. berechtigt werden müssen

1



Hinter all dem steht dormakaba:

- Wir liefern die komplette Infrastruktur
- Wir sichern die Aktualität des Systems in Bezug auf Funktionalität und Sicherheit
- Wir bieten die Erfahrung eines Technologieführers mit über 150 Jahren Erfahrung in der Sicherheitstechnik
 - Wir bieten elektronische und mechatronische sowie mechanische Schließsysteme
 - Wir stellen standardisierte Zutrittsmedien wie Schlüssel (mit oder ohne Elektronik), Ausweiskarten oder RFID-Chips her

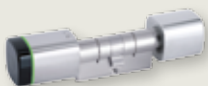
4



Elektronischer Türbeschlag



Zutrittsleser



Digitalzylinder



Mechanischer Zylinder



RFID-Chip



Ausweiskarte



Schlüssel

2

Das bedeutet exivo für Sie als Unternehmer:

- Zutrittssystem ohne Extra-Software oder -Server
- Einfach und intuitiv bedienbar
- Komplettbetreuung und Betrieb durch exivo Partner
 - Ein stetig aktuelles System in Bezug auf Funktionen und Sicherheit, ganz ohne Aufwand
 - Freie Entscheidung, ob der exivo Partner alles für Sie erledigt oder Sie selbst Aufgaben wie beispielsweise Nutzer anlegen übernehmen
 - Kostensicherheit und Transparenz
 - Fixe Kosten ohne Überraschungen

So einfach funktioniert's

Die exivo Plattform hält alles zusammen:

- Das zentrale Element von exivo
- Wird ständig weiterentwickelt
- Immer aktuell und auf dem neusten Stand der Sicherheitstechnik



Bedienung per Notebook, Tablet oder Smartphone

3

Das macht Ihr exivo Partner:

- Plant und unterhält für Sie die Anlage auf der exivo Plattform
- Übernimmt auf Wunsch den kompletten Betrieb
- Steht jederzeit mit Rat und Tat zur Seite



exivo: So sichert eine Rechtsanwalts- Kanzlei ihre Daten



„Der Schutz unserer Klienten hat für uns oberste Priorität. Das geht von Verfahrensdokumenten über Dossiers bis hin zu wichtigen Beweismitteln. All das will neben Wertgegenständen sicher vor Unbefugten verwahrt sein. Trotzdem müssen wir flexibel genug sein, unserer externen Reinigungsfirma oder der wechselnden personellen Belegung einen unkomplizierten Zutritt zu ermöglichen. exivo bietet all diese Möglichkeiten und ist deshalb für uns die richtige Wahl.“



Desktop PC



Smartphone

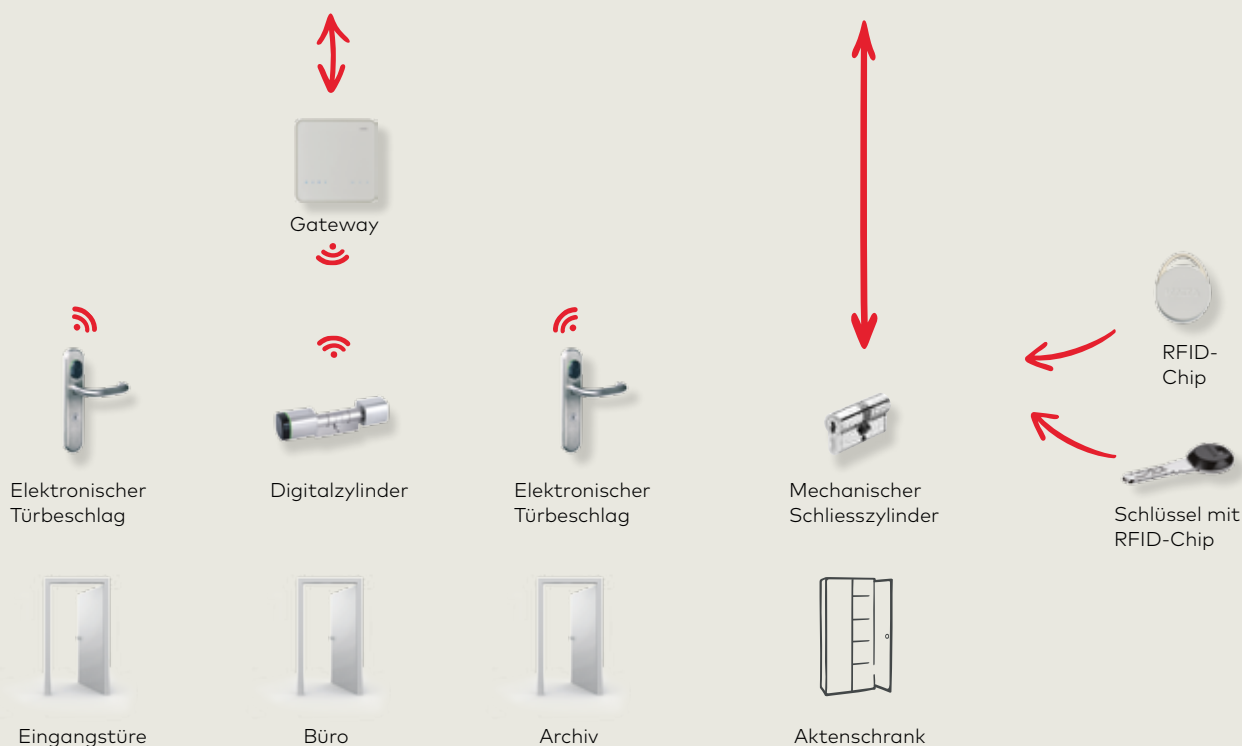


Laptop



Tablet

exivo Plattform



exivo: So sichert eine Apotheke ihre Medikamente

„Die Herausforderung an unsere Zutrittskontrolle war groß: die Steuerung der Ladenöffnungszeiten am Kundeneingang, die Regelungen von Anlieferungen außerhalb der Öffnungszeiten, die Steuerung des Nachtschalters – und dabei immer problemlosen Laborzutritt für das geschulte Personal bei gleichzeitigem Schutz von kostenintensiven Gerätschaften sowie Medikamenten und Substanzen. Mit exivo kam bei uns endlich mehr Ordnung und Sicherheit in die ganze Organisation. Wir sind wirklich sehr zufrieden.“



Desktop PC



Smartphone



Laptop



Tablet

exivo Plattform



Zutrittsberechtigte: 2 Apotheker, 4 Assistentinnen, externes Reinigungsunternehmen. Fläche: 310 m² (Laden und Lager)

exivo: So sichert eine Arztpraxis ihre Labore



„Neben Medikamenten, chemischen und biologischen Substanzen sowie Strahlenquellen für medizinische Anwendungen müssen wir teure Maschinen und vertrauliche Patienteninformationen hinter geschlossenen Türen behalten. Das verlangt nicht zuletzt auch der Gesetzgeber. Gar keine so leichte Aufgabe bei all den Patienten und Lieferanten, die hier täglich ein- und ausgehen. exivo hat dabei unsere Erwartungen übertroffen.“



Desktop PC



Smartphone

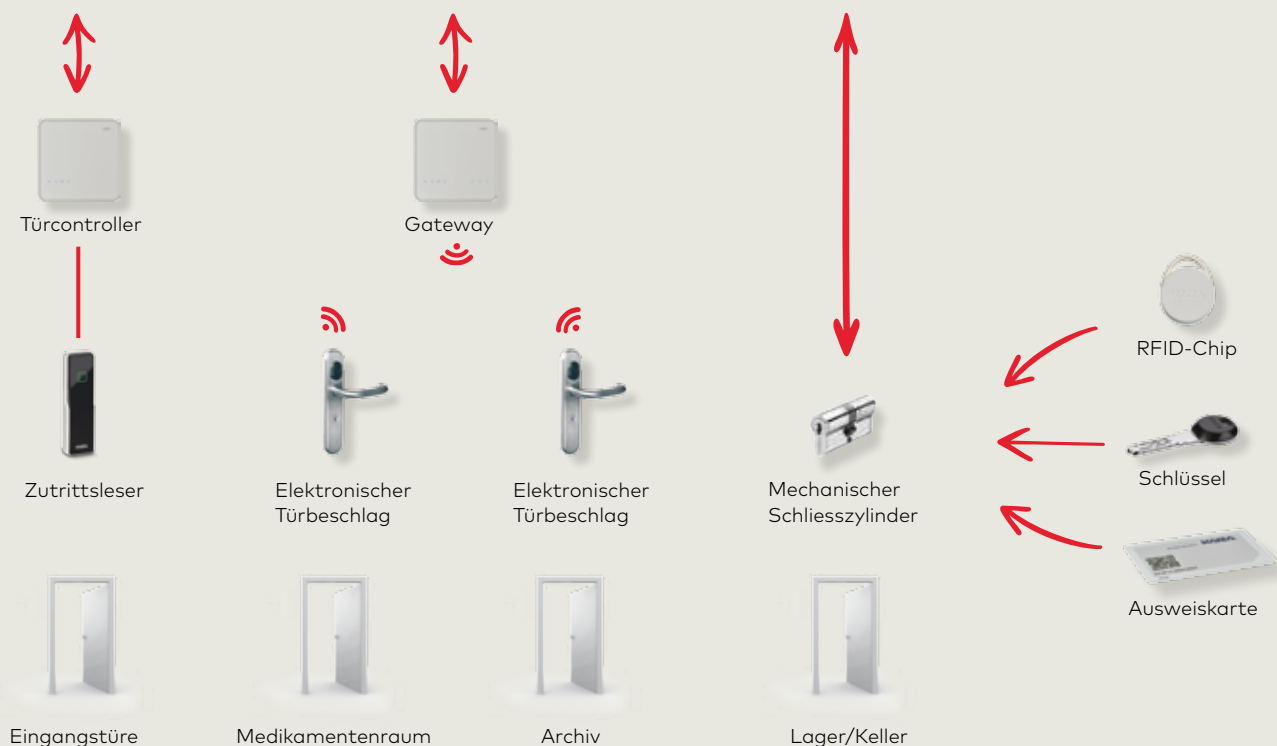


Laptop



Tablet

exivo Plattform



Zutrittsberechtigte: 2 Ärzte, 6 Arzthelferinnen in Teilzeit, 2 Personen der Reinigungsfirma. Fläche: 250 m²

exivo:

So sichert eine Werbeagentur ihre Ideen

„exivo war genau das, was wir gesucht haben. Branchenbedingt geht es bei uns sprichwörtlich zu wie in einem Taubenschlag. Die Arbeitszeiten sind projektbezogen und somit auch unregelmäßig. Das bedeutet, dass Mitarbeiter in Stoßzeiten abends auch mal länger sitzen und zusätzlich von freien Mitarbeitern unterstützt werden. Hinzu kommen Paketdienste, externe Dienstleistungsunternehmen und Kundenbesuche. All das will gut und sicher organisiert sein. Diese Flexibilität bietet uns exivo ohne großen Aufwand und ist deshalb das ideale System für unsere Firma.“



Desktop PC



Smartphone

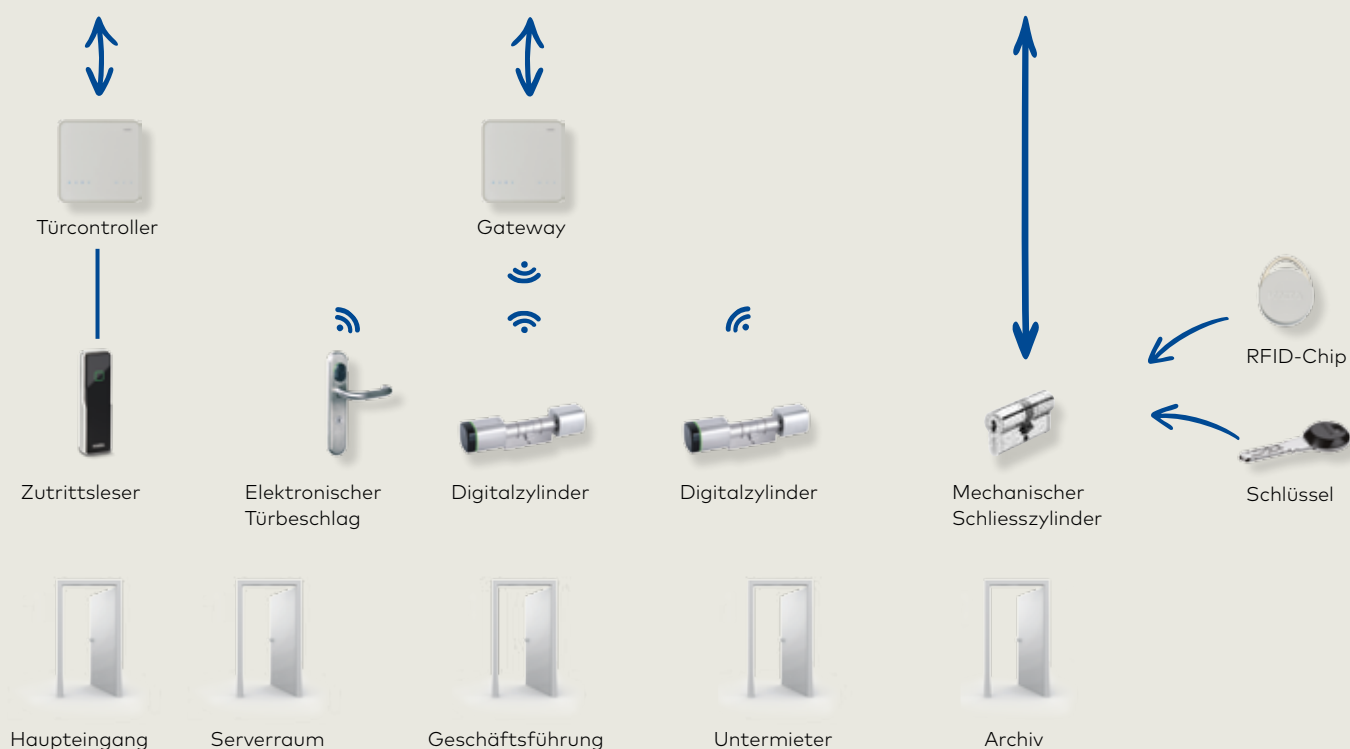


Laptop



Tablet

exivo Plattform



Zutrittsberechtigte: 2 Geschäftsführer, 14 Angestellte, diverse Freelancer, externes Reinigungsunternehmen.
Fläche: 510 m²



So einfach:
**In 5 Schritten zu Ihrer
Zutrittskontrolle**

Schritt 1: **Kontakt aufnehmen**



Besuchen Sie unsere Homepage unter dormakaba.com/exivo und füllen Sie in wenigen Augenblicken unser kleines Kontaktformular aus. So können wir den für Sie passenden exivo Partner in Ihrer Nähe ermitteln.

1



2

Schritt 2: **Ihr exivo Partner meldet sich**



Sie werden von einem exivo Partner in Ihrer Nähe kontaktiert. Dann erfolgt eine Terminvereinbarung für eine erste Planung mit unserer exivo Plattform. Hier kann Ihnen Ihr exivo Partner schon eine grobe Kosteneinschätzung geben.



Schritt 3: **Ihr Angebot**



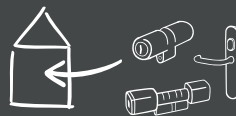
Sie erhalten umgehend ganz bequem Ihre persönliche, detaillierte Investitionsübersicht. Erst wenn alles ganz nach Ihrem Wunsch geplant ist, wird Ihr exivo Partner von Ihnen mit dem Projekt beauftragt.

3



4

Schritt 4: **Lieferung und Einbau**



Ihr exivo Partner kümmert sich sowohl um die Lieferung als auch um den Einbau des Systems. Sie müssen sich um nichts kümmern und können direkt starten. Ab dem Zeitpunkt der Beauftragung haben Sie bereits die Möglichkeit, Ihre Zugänge im Live-System einzurichten.



Schritt 5: **Sicher sein, flexibel bleiben**



Sie können sich mit Sicherheit entspannen – und sollten Sie Hilfe oder Unterstützung brauchen, sind Ihr exivo Partner und wir jederzeit mit Rat und Tat an Ihrer Seite.

5

exivo: Sie haben Fragen. Wir geben die Antwort

Brauche ich Hardware und eine besondere Software für exivo?

An den Türen benötigen Sie die exivo Türkomponenten und eine Verbindung ins Internet. Eine Software wird nicht benötigt, da exivo ganz einfach über Ihren Web-Browser bedient wird.

Wo erhalte ich weitere Informationen über exivo?

Besuchen Sie uns einfach unter dormakaba.com/exivo, sprechen Sie mit Ihrem exivo Partner oder nehmen Sie persönlich mit uns Kontakt auf. Wir helfen Ihnen gerne weiter.

Ich habe nur wenige personelle Änderungen. Ist exivo nicht zu komplex für mich?

exivo ist so einfach aufgebaut und zu bedienen, dass Sie sich intuitiv zurechtfinden. Wenn Sie möchten, können Sie die Verwaltung alternativ auch komplett an den exivo Partner übergeben. Damit erledigt er im Bedarfsfall alle gewünschten Änderungen und Sie können sich voll auf Ihr Business konzentrieren.

Ich bin viel unterwegs. Kann ich das System auch dann bedienen?

exivo wurde insbesondere für diesen Anwendungsfall entworfen. Sie benötigen dazu lediglich eine Internetverbindung. Egal ob per PC, Tablet oder Smartphone: Sie können überall und jederzeit auf das System zugreifen.





Bei mir können keine Kabel verlegt werden. Ist das ein Problem?

Nein. Für solche Türen bietet exivo verschiedene kabellose Produkte. In der Nähe der Türkompone nten wird einfach ein kabelloses Gateway installiert. Per Funkübertragung sind dann auch diese Komponenten in das System integriert.

Ich habe viele Türen, muss aber nur eine sichern. Geht das auch?

Natürlich. exivo funktioniert bereits ab der ersten Tür. Das System kann im Bedarfsfall jederzeit problemlos erweitert werden.

Wie lange dauert die Installation und Inbetriebnahme von exivo?

Da das System bereits bei der Planung zur Verfügung steht, kann die Anlage frühzeitig eingerichtet werden. Gemeinsam mit Ihnen wird sie unmittelbar nach der Bestellung vorbereitet. Das macht die Installation und Inbetriebnahme innerhalb kürzester Zeit möglich – bei kleineren Anlagen sogar in weniger als einem Tag.

Was mache ich, wenn ich mit einer Tür Probleme habe?

Mit exivo verfolgen wir das Ziel, dank präventiver Wartungszyklen erst gar keine Probleme entstehen zu lassen. Sollte eine Tür doch einmal ein Problem haben, wird dies automatisch vom System erkannt und gemeldet. Je nach Servicemodell wird diese Störung direkt an den exivo Partner oder an Sie als Systembenutzer weitergeleitet.

Für wen ist exivo eigentlich geeignet?

Für kleine und mittlere Unternehmen, die für ihre Zutrittskontrolle eine betreute Lösung suchen und ihre IT entlasten möchten. Die intuitive und flexible Benutzeroberfläche von exivo gestaltet den Zutritt zu Gebäuden, Räumen und Infrastruktur dabei extrem einfach und komfortabel.

Ich weiß, dass ich so etwas brauche. Aber kann ich mir exivo überhaupt leisten?

exivo ist ein Service, der periodisch abgerechnet wird. Es entstehen keine hohen Kosten für Software, Programmierwerkzeuge oder die IT-Infrastruktur. Abhängig von Ihren benötigten Services und der Anzahl an Türen bezahlen Sie nur genau das, was Sie brauchen.

Kann ich den Grad der Dienstleistung selbst wählen?

Ja. exivo sieht verschiedene Leistungspakete vor. Sie suchen sich einfach den Funktionsumfang und den Servicegrad aus, den Sie benötigen.



Ihr dormakaba Fachpartner:

dormakaba
Deutschland GmbH
Philipp-Reis-Straße 14
63303 Dreieich
T: +49 6103 9907-0

marketing.de@dormakaba.com
www.dormakaba.de